



Pár alapfogalom



- **Technikai elemzés:** Sok a félreértés akörül, hogy mi a technikai elemzés szerepe. Viselkedéstanulmány. Lényeges múltbéli adatok használata jövőbeni árfolyammozgás keretbe foglalására. A múltbéli eredmények nem garantálják a jövőbeni eredményeket, ezért fontos a rugalmasság!
- **Bika piac:** Az árak hosszan tartó emelkedése.
- **Medve piac:** Az árak hosszan tartó esése.
- **Trendforduló:** A piac váltása bikából medvébe, illetve fordítva.

Grafikon típusok



 CryptoFalka  CryptoFalkaH

Vonal



OHLC diagram



Gyertya



Ábra felépítése



CryptoFalka

CryptoFalka

CryptoFalkaH



Idő tengely

Japán gyertya

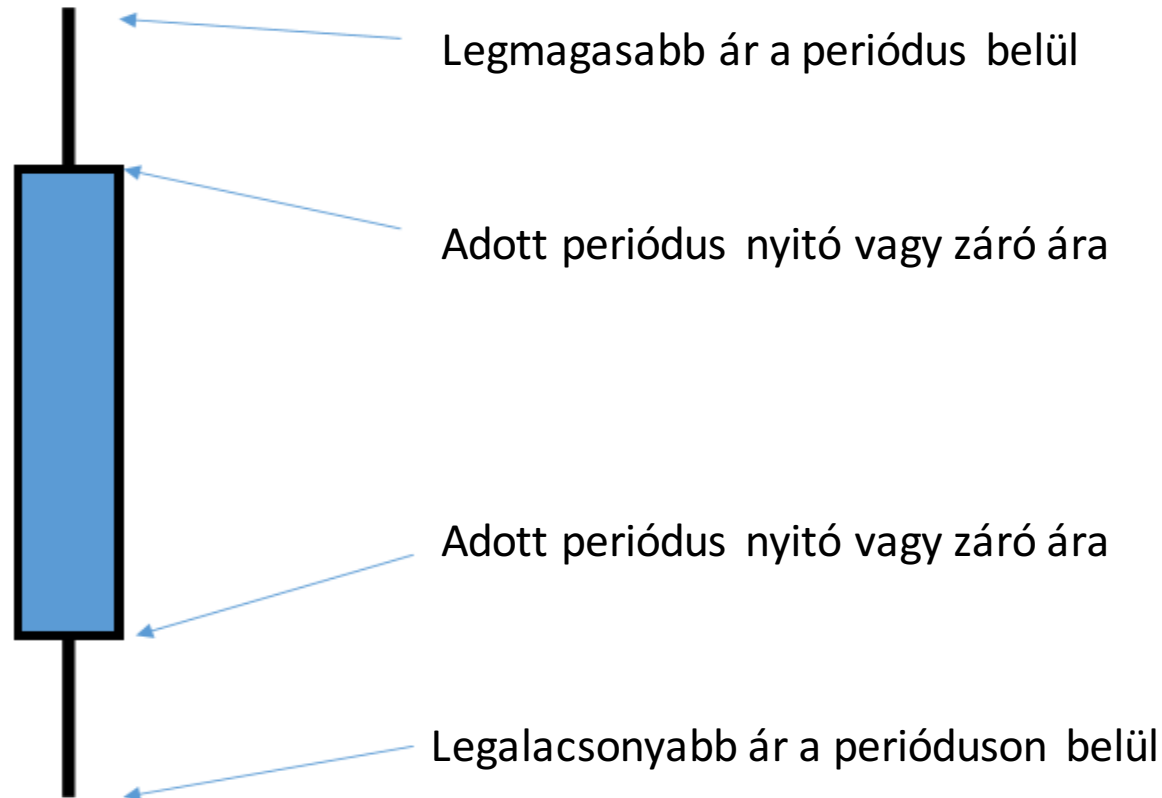


- Leggyakrabban használt
- Steve Nison-hoz fűződik az elterjesztése
- Egy időtávot jelöl (1 perc, 1 óra, 4 óra, 1 nap stb.) Minél nagyobb időtávon nézünk egy grafikont, annál biztosabb következtetéseket lehet levonni belőle. Mi leggyakrabban az 4,6 órás illetve 1 napos grafikonokat vesszük alapul. Rövidebb időtávokhoz esetleg még az 1 órásat.
- Kifejezi az adott időtávon az ármozgást. Megmutatja mi volt a nyitó, a záró, a legmagasabb és a legalacsonyabb ár a választott periódusban
- Két részből áll: testből és kanócból
- A test a nyitó és a záróárak viszonyát mutatja be az adott időtávon
- A kanóc két vége a legmagasabb és a legalacsonyabb árakat fejezi ki

Japán gyertya



CryptoFalka



Attól függően, hogy a nyitó vagy a záró ár a magasabb a gyertya színe piros vagy zöld.

Ha alacsonyabb zárt az ár, mint nyitott, akkor PIROS

Ha magasabban zárt az ár, mint nyitott, akkor ZÖLD

Japán gyertyya



CryptoFalka

 **CryptoFalka**

 **CryptoFalkaH**



Japán gyertya



- Egy- egy gyertya az adott periódus árain kívül több mindent is kifejezhet
- Minél nagyobb a test hossza, annál nagyobb a piacon az aktivitás, tehát a vásárlási vagy eladási nyomás. Hosszú zöld gyertyáknál agresszív vásárlásról, hosszú piros gyertyáknál agresszív eladásról beszélünk.
- A kanóc és a test hosszának aránya is sok mindent elárul. Minél közelebb zárunk, minél hosszabb testtel a kanóc felső végéhez annál bullish-abb az adott periódus. Minél közelebb zárunk, minél hosszabb testtel a kanóc alsó végéhez annál bearish-ebb az adott periódus.